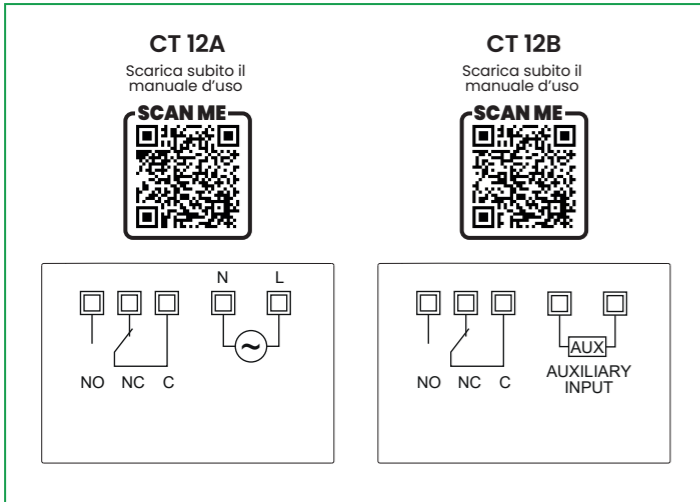
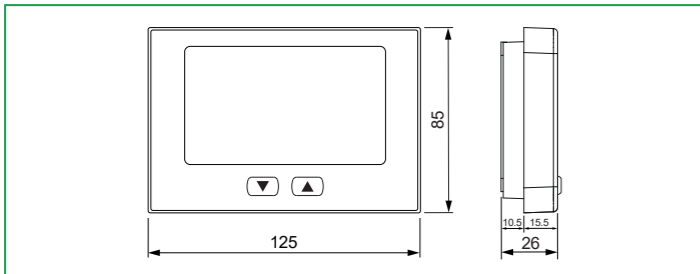


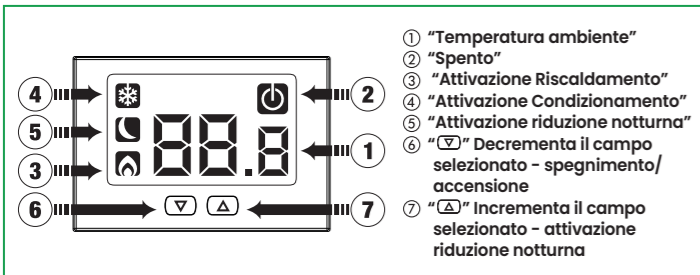
Schemi di collegamento



Dimensioni dispositivo



Descrizione dispositivo



ai sensi dell'art. 26 del Decreto Legislativo 14 marzo 2014, n. 49 "Attuazione della direttiva 2012/19/UE sui rifiuti di apparecchiature elettriche ed elettroniche (RAEE)"

Il simbolo del cassonetto barrato riportato sull'apparecchiatura o sulla sua confezione indica che il prodotto alla fine della propria vita utile deve essere raccolto separatamente dagli altri rifiuti. L'utente dovrà, pertanto, conferire l'apparecchiatura giunta a fine vita agli idonei centri comunali di raccolta differenziata dei rifiuti elettrotecnici ed elettronici.

In alternativa alla gestione autonoma, è possibile consegnare gratuitamente l'apparecchiatura che si desidera smaltire al distributore, al momento dell'acquisto di una nuova apparecchiatura di tipo equivalente. Presso i distributori di prodotti elettronici con superficie di vendita di almeno 400 m² è inoltre possibile consegnare gratuitamente, senza obbligo di acquisto, i prodotti elettronici da smaltire con dimensioni inferiori a 25 cm. L'adeguata raccolta differenziata per l'avvio successivo dell'apparecchiatura dismessa al riciclaggio, al trattamento e allo smaltimento ambientalmente compatibile contribuisce ad evitare possibili effetti negativi sull'ambiente e sulla salute e favorisce il reimpiego e/o riciclo dei materiali di cui è composta l'apparecchiatura.

Norme di riferimento

La conformità con le Direttive Comunitarie: 2014/35/UE (LVD) e 2014/30/UE (EMCD) è dichiarata in riferimento alle seguenti Norme Armonizzate:
• EN 60730-2-9

Manuale d'Uso

Leggere attentamente tutte le istruzioni

TERMOSTATI ELETTRONICI DA PARETE

Termostati elettronici da parete adatti alla regolazione della temperatura sia in riscaldamento che in condizionamento, che svolgono azioni di tipo IB e destinati ad operare in ambienti con grado di inquinamento 2 e categoria di sovratensione III (EN 60730-1).
CT 12A, con alimentazione da rete elettrica.
CT 12B, con alimentazione a batterie e ingresso ausiliario configurabile per il collegamento di una sonda di temperatura o di un contatto esterno con il quale ridurre il setpoint di 3°C

Codice	Modello	Descrizione
4G001500	CT 12A	Termostato 230V
4G001600	CT 12B	Termostato a batterie con ingresso digitale

AVVERTENZE DI SICUREZZA

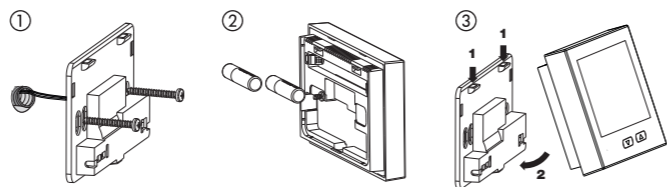
- Durante l'installazione ed il funzionamento del prodotto è necessario rispettare le seguenti indicazioni:
 Lo strumento deve essere installato da persona qualificata rispettando scrupolosamente gli schemi di collegamento.
 Non alimentare o collegare lo strumento se qualche parte di esso risulta danneggiata.
 Dopo l'installazione deve essere garantita la inaccessibilità ai morsetti di collegamento senza l'uso di appositi utensili.
 Lo strumento deve essere installato e messo in funzione in conformità con la normativa vigente in materia di impianti elettrici.
 Prima di accedere ai morsetti di collegamento verificare che i conduttori non siano in tensione.
 Nell'impianto elettrico a monte dello strumento deve essere installato un dispositivo di protezione contro le sovracorrenti (solo per CT 12A)

CARATTERISTICHE TECNICHE

- Alimentazione CT 12A: - 230 Vac (-15% ÷ +10%) 50/60 Hz - consumo massimo: 6 VA / 230 Vac
- Alimentazione CT 12B: - 2 batterie alcaline da 1,5 V (tipo AAA) - autonomia: 1 anno - indicazione batterie scariche
- Installazione a parete o a copertura della scatola 503
- Morsettiera CT 12A: - 3 morsetti per cavi da 1,5 mm² per relè di uscita monostabile 5 A / 250 Vac - 2 morsetti per cavi da 1,5 mm² per alimentazione
- Morsettiera CT 12B: - 3 morsetti per cavi da 1,5 mm² per relè di uscita bistabile 5 A / 250 Vac - 2 morsetti per cavi da 1,5 mm² per ingresso ausiliario (per collegare una sonda di temperatura oppure un contatto esterno per ridurre il setpoint di 3°C)
- Modalità di funzionamento estate/inverno/spento (con antigelo)
- Blocco tastiera con password
- Tipo di regolazione: - on/off con differenziale impostabile (0,1 ÷ 1°C) - proporzionale P8 con banda 0,8°C (-0,3 ÷ 0,5°C) e periodo 8 minuti - proporzionale P15 con banda 1,5°C (-0,7 ÷ 0,8°C) e periodo 15 minuti
- Precisione di misura: ±0,5°C
- Risoluzione temperatura misurata: 0,1°C
- Range impostazione setpoint: 2°C ÷ 50°C
- Temperatura di funzionamento: 0°C ÷ 50°C
- Temperatura di immagazzinamento: -10°C ÷ 65°C
- Umidità di funzionamento: 20÷90% non condensante
- Grado di protezione: IP40
- Isolamento: rinforzato tra parti accessibili (frontale) e tutti gli altri morsetti

Installazione

- Il dispositivo può essere installato a parete o a copertura della scatola da incasso 3 moduli (tipo 503).
- Si consiglia il posizionamento ad un'altezza di 1,5 metri dal pavimento, in una zona che rispetti il più possibile le condizioni di temperatura media di tutto l'ambiente.
- Evitare l'installazione vicino porte o finestre, in nicchie, dietro porte e tende o in posizioni con eccesso o totale mancanza di aereazione, onde evitare che la lettura della temperatura misurata dalla sonda sia in qualche modo falsata.

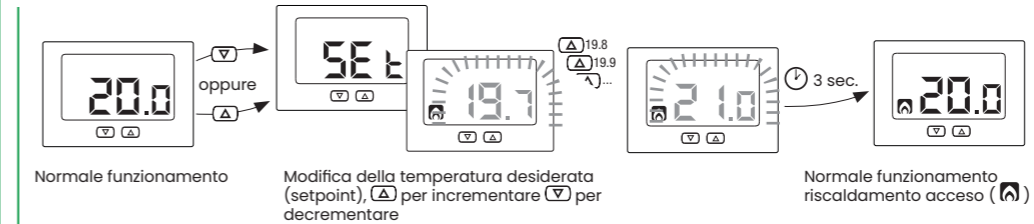


- 1 Collegare i cavi alla morsettiera posta sul retro della base (vedere schema di collegamento) e fissare il dispositivo a muro
- 2 Inserire le batterie nell'alloggiamento dedicato rispettandone la corretta polarità (solo per CT 12B)
- 3 Posizionare il frontale sulla parte superiore di quella fissata al muro facendo particolare attenzione al corretto accoppiamento delle 2 parti e chiudere il dispositivo ruotando verso il basso il frontale.

Funzionamento

Durante il normale funzionamento il termostato visualizza il valore della temperatura rilevata e l'eventuale intervento del relè è segnalato dal simbolo (modalità riscaldamento) o dal simbolo (modalità condizionamento).

Modifica setpoint

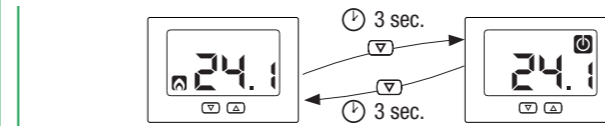


Riduzione notturna (solo per CT 12B)

La funzione "riduzione notturna" riduce il setpoint impostato di 3°C. Tenere premuto per 3 secondi il tasto per attivare (o disattivare, se già attiva) la riduzione notturna.

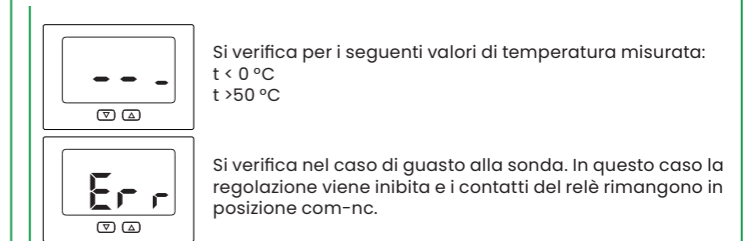
Quando la riduzione notturna è attiva, a display si accende il simbolo.

Spegnimento



Nota: In riscaldamento (inverno) il dispositivo se spento, regola secondo la temperatura di antigelo **Toff**, al fine di prevenire congelamenti dell'impianto. **Toff** può assumere valori da 1 a 50°C oppure essere esclusa; in questo caso non è garantita alcuna temperatura minima.

Messaggi di errore



Reset



Sganciare e riagganciare il termostato dalla base (CT 12B) oppure togliere e ridare alimentazione (CT 12A). Durante il lampeggio della retroilluminazione tenere premuti i tasti (▲) e (▼) finché a display compare la scritta **dEF**.

Valori di fabbrica

Setpoint riscaldamento	21°C
Setpoint raffrescamento	25°C
Minimo setpoint impostabile - LO	2°C
Massimo setpoint impostabile - HI	50°C
Modalità di funzionamento	(riscaldamento)
Temperatura di antigelo	6°C
Tipo di regolazione	On/Off
Differenziale	0,3°C
Ingresso ausiliario	DIG
Password	--- (disattivata)

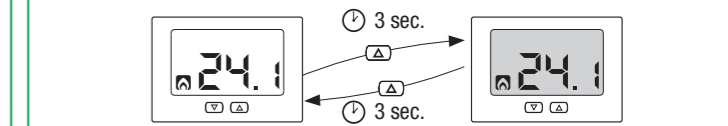
Programmazione avanzata

Per accedere al menù Programmazione avanzata tenere premuti contemporaneamente per 5 secondi i tasti (▲) e (▼) finché compare **Pr**. Vengono proposti in successione le voci del menù. Per ognuna viene visualizzata la sigla identificativa seguita dal lampeggio del relativo valore. Usare i tasti (▲) e (▼) per modificare il valore. Il passaggio al parametro successivo avviene trascorsi 3 secondi senza la pressione di alcun tasto. Una volta impostati tutti i parametri viene visualizzata la scritta **End** e il termostato torna al normale funzionamento salvando le modifiche apportate.

- Minimo setpoint impostabile - LO**
E' il valore minimo impostabile come setpoint. Valori impostabili: 2°C ÷ HI
- Massimo setpoint impostabile - HI**
E' il valore massimo impostabile come setpoint. Valori impostabili: LO ÷ 50°C
- Modalità di funzionamento - E - I**
E se collegato alla caldaia (riscaldamento)
E se collegato a un impianto di condizionamento
- Temperatura di antigelo - Toff** (solo in riscaldamento)
Temperatura minima mantenuta con dispositivo spento (vedi riquadro «Spegnimento»). Valori impostabili: 1 ÷ 50°C oppure --- (funzione esclusa)
- Tipo di regolazione - rE - I** (solo in riscaldamento)
E = on/off con differenziale impostabile
P8 = proporzionale con banda 0,8°C e periodo 8 minuti
P15 = proporzionale con banda 1,5°C e periodo 15 minuti
- Differenziale - d0.3** (solo per regolazione on/off)
Differenziale (o isteresi) per la regolazione della temperatura. Valori impostabili: 0,1 ÷ 1°C
- Configurazione ingresso - Est** (solo per CT 12B)
E per il collegamento di una sonda di temperatura
- d I per il collegamento di un contatto esterno per la riduzione della temperatura impostata. Con contatto esterno chiuso, il setpoint viene ridotto di 3°C rispetto a quanto impostato e a display compare il simbolo.
- Password per blocco tastiera - PR5**
Impostare un valore tra 001 e 999 per attivare il blocco tastiera. Impostare "---" per disattivare il blocco. Se il blocco tastiera è attivo, premendo un tasto compare **Loc** e viene richiesta la password. Se è inserita correttamente la tastiera è sbloccata per i successivi 30 secondi.

Gestione retroilluminazione

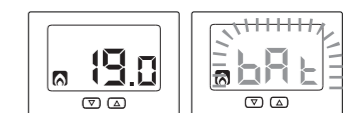
- CT 12A**
Il CT 12A, dispone di una retroilluminazione di colore blu che durante il normale funzionamento è accesa. Qualora l'installazione lo renda opportuno (ad esempio in camera da letto) è possibile spegnere la retroilluminazione. In questa condizione il termostato continua a funzionare normalmente e la retroilluminazione si accende quando si entra nei menù modifica setpoint, programmazione avanzata, inserimento pin.



- CT 12B**
Il CT 12B, dispone di una retroilluminazione di colore blu normalmente spenta che resta accesa per alcuni secondi dopo la pressione di un tasto.

Sostituzione delle batterie (solo per CT 12B)

- In caso di batterie scariche il display del dispositivo visualizzerà alternativamente:



Usare solo batterie alcaline

- Sostituire le batterie appena possibile.

È necessario rimuovere le batterie prima della rottamazione dello strumento.

In caso di sostituzione smaltire le batterie negli appositi contenitori della raccolta differenziata.